

## 入札番号 7 - 2

### 物 件 調 書 （ 土 地 ）

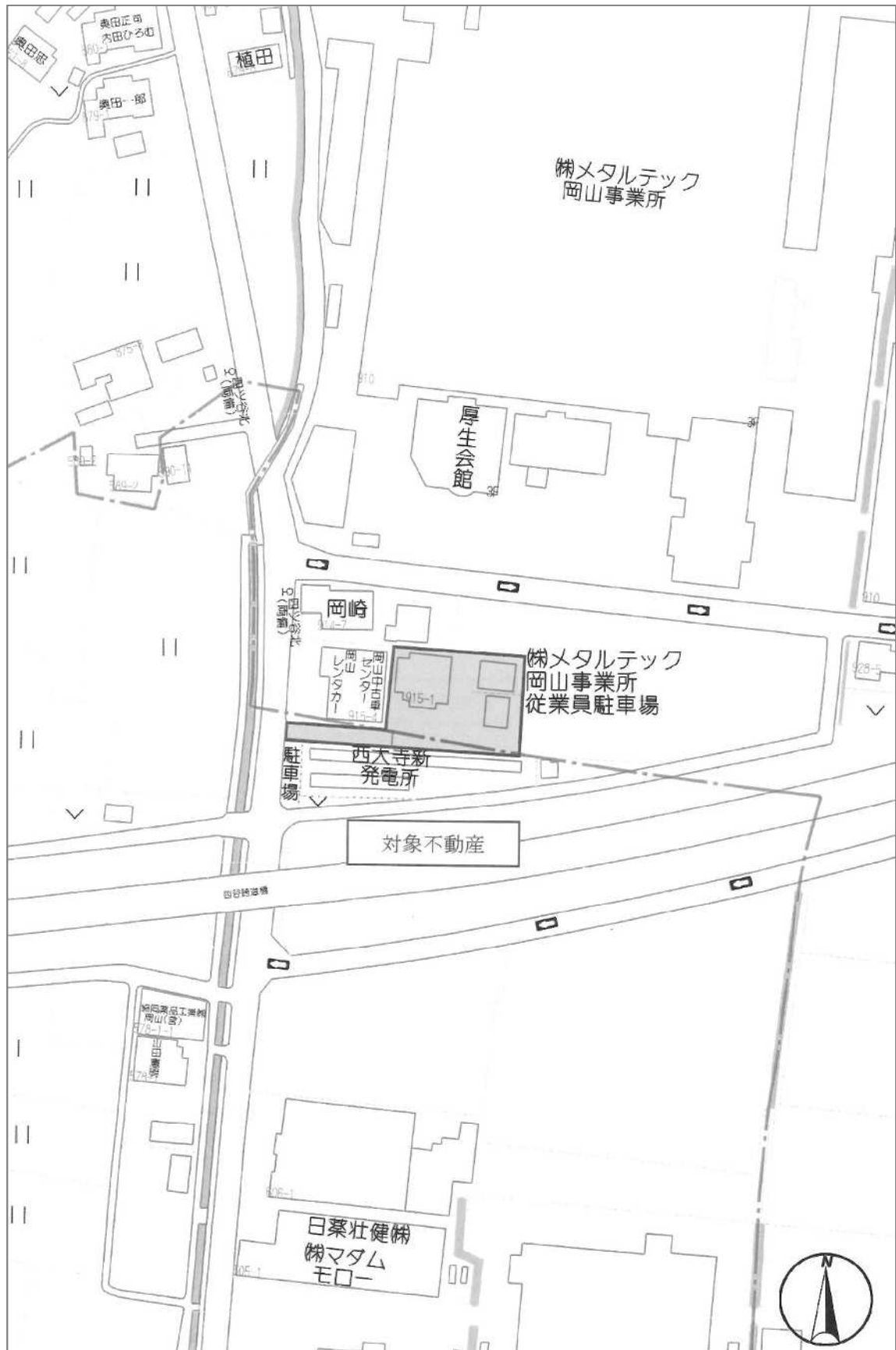
所在地	岡山市東区西大寺浜字大明神915番 1		
居住表示	岡山市東区西大寺浜字大明神915番 1		
面積	335. 19 m <sup>2</sup>		
地目	宅地		
形状	旗竿状（間口 4. 5m 奥行 35m）		
接面道路の幅員及び構造	幅員9. 5m 舗装市道		
法令に基づく制限	都市計画区分	都市計画区域	
	用途地域	市街化調整区域	
	建ぺい率	6 0 %	
	容積率	2 0 0 %	
	その他	屋外広告物第二種許可地域	
私道の負担等に関する事項	負担の有無	無し	
	負担の内容		
供給・処理施設	利用可能な施設	照会先	電話番号
	電気	中国電力岡山東セールスセンター	0120-415-322
	公営水道	岡山市水道局	086-234-5959
	ガス	（プロパンガス）	
交通機関	鉄道	J R 赤穂線西大寺駅	1. 1 km
	バス	バス停「四ツ谷北」	15m
公共施設	官庁	岡山市東区役所	2. 5 km
	学校	豊小学校	1. 9 km
		西大寺中学校	2. 4 km
参考事項	※市街化調整区域のため、用途変更が必要です。 ※現状有姿での引き渡しとなります。十分現地をご確認ください。 ※上水道整備済み、公共下水道には接続可能です。		

## 入札番号 7 - 2

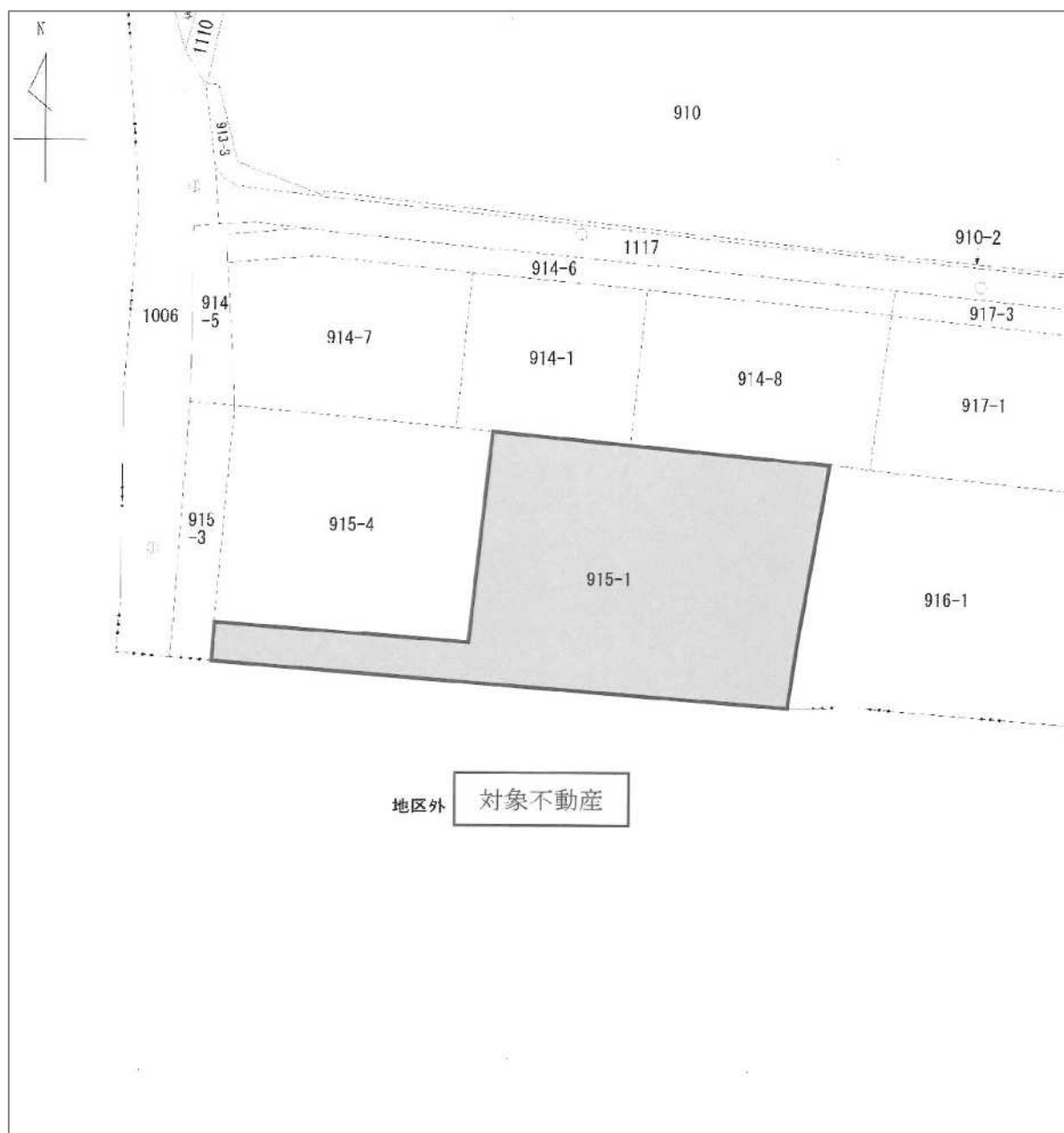
### 物 件 調 書 （ 建 物 ）

所 在		岡山市東区西大寺浜字大明神915番 1		
家屋番号		915番 1		
種 類		事務所・診療所	居宅	車庫
構 造		鉄筋ｺﾝｸﾘｰﾄ造陸屋根 2 階建	木造瓦葺平家建	鉄骨造鋼板葺平家建
床 面 積		335.19 ㎡	56.12 ㎡	45.00 ㎡
建築時期		昭和54年 2 月 27 日		
閉鎖時期		令和 5 年 3 月		
設 備	電気設備	—		
	給排水設備	—		
	冷暖房設備	—		
工作物		ブロック塀		
参考事項		※市街化調整区域のため、用途変更が必要かつ制限があります。 ※現状有姿での引き渡しとなります。十分現地をご確認ください。 ※既存の建物・付属設備等に関する契約不適合責任は、負いません。 ※建設当初の設計図書はありません。 ※耐震診断は行っていません。 ※アスベスト含有建材調査は実施していません。建築年から使用の可能性は否定できない。 ※土壌汚染の有無については、土壌汚染対策法第 3 条に規定する有害物質使用特定施設に係る敷地は含まない。		

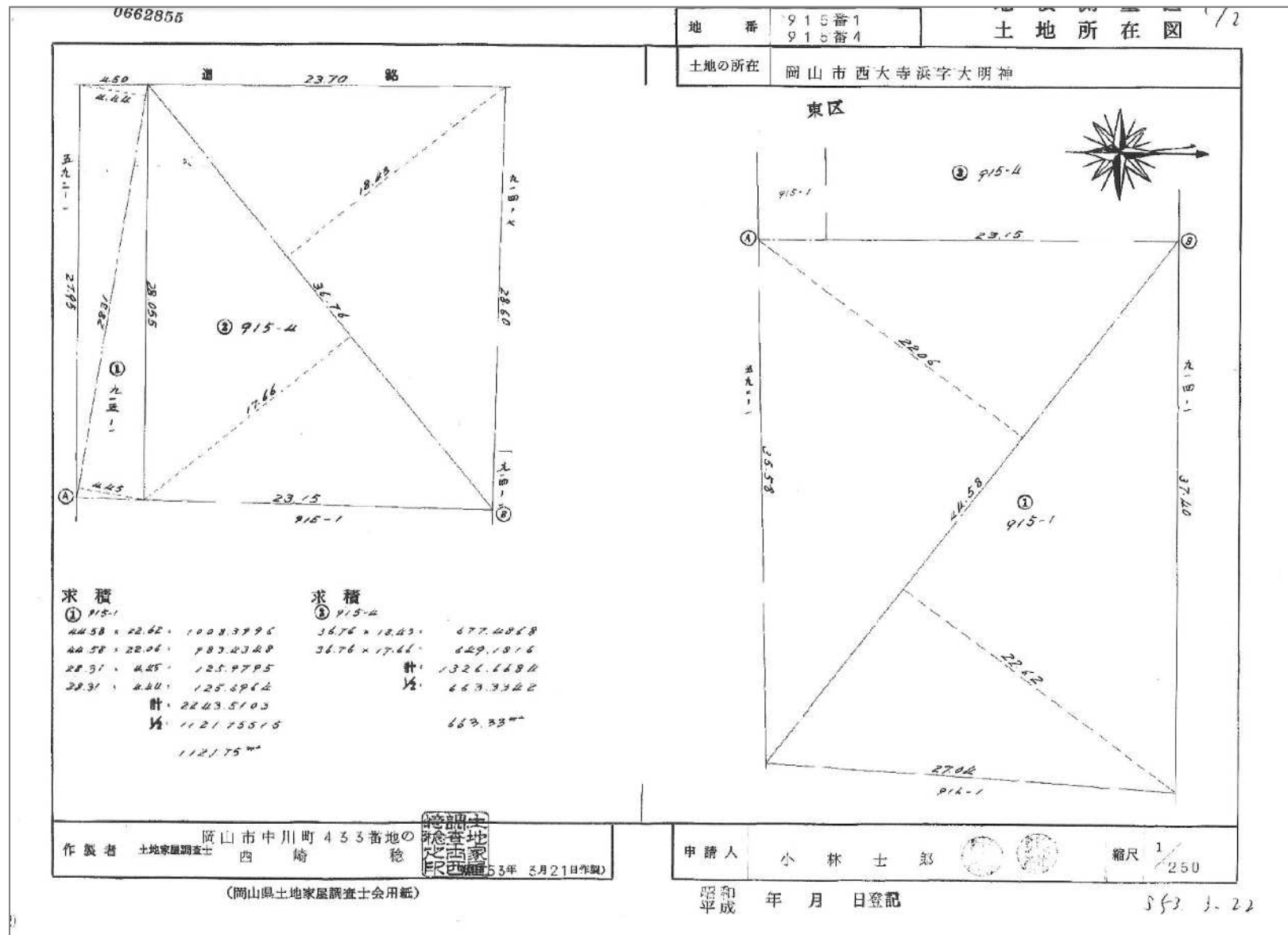
## 入札番号 7 - 2 旧南部家畜診療所



## 地籍図（入札番号 7 - 2 : 旧南部家畜診療所）

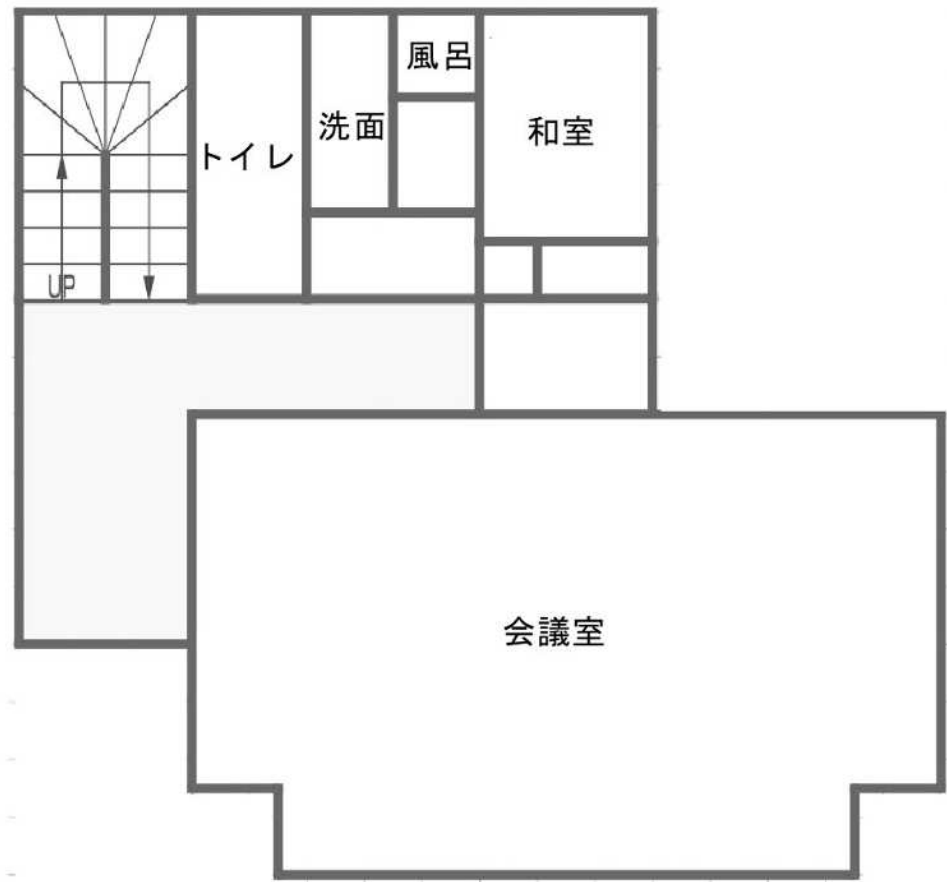


# 建物平面図（入札番号 7 - 2）：旧南部家畜診療所



建物間取り図（入札番号 7 - 2）：旧南部家畜診療所

2 F



1 F

