

花経営者の皆様へ

これまで「花」を対象とした国のセーフティネットはありませんでした。

平成31年1月から、「花」を含め、**全ての農産物を対象に、**万一の収入減少を補てんする**収入保険**が始まりました！

収入保険の仕組み

- **青色申告**を行っている農業者（個人・法人）が対象です。

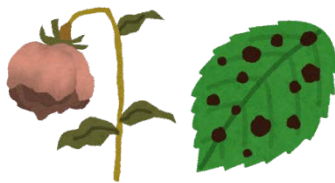
※ 青色申告（簡易な方式を含む）の実績が1年分あれば加入できます。

- 自然災害はもちろん、価格の低下などを含め、**花**（切り花、鉢もの、ポットなど形態は問いません）**等の販売収入の減少を広く補償**します。

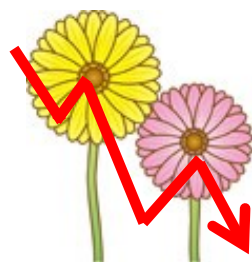
例えばこんな時・・・



雪害等により、設備が壊れ栽培や出荷ができなくなった場合



病虫害により花の品質が低下した場合



花の価格が低下した場合

※ 病気やケガで花の収穫ができない場合や、花の運搬中に事故が生じた場合等も補償します。

- 保険期間の収入が**基準収入の9割**を下回った場合に補てんします。
- **保険料率は1.08%**（50%の国庫補助後）です。また、自動車保険のように、**保険金を受け取らなければ毎年保険料率が下がっていきます。**

施設園芸共済（施設本体部分）と収入保険のセット加入がお勧め！

収入保険・農業共済の補償内容など詳しいことは、裏面の「収入保険・農業共済に関する相談窓口」までお問い合わせください。

保険料等の目安（保険80%+積立10%方式、支払率90%）※新規の加入申請時に青色申告の実績が4年分ある方

■基準収入が100万円の場合・・・ **36,554円**（掛捨て部分）14,054円

■基準収入が200万円の場合・・・ **68,609円**（掛捨て部分）23,609円

■基準収入が500万円の場合・・・ **164,772円**（掛捨て部分）52,272円

※支払率等を下げれば、さらに低い保険料等で加入することもできますので、下記までご相談ください。

収入保険・農業共済に関する相談窓口

- 収入保険・農業共済の補償内容など詳しいことは、お近くの岡山県農業共済組合の支所にお問い合わせください。

岡山県農業共済組合 事務所一覧

	本支所	郵便番号	住所	電話番号	FAX番号	管轄区域
本所	収入保険グループ	〒703-8265	岡山市中区倉田436番地2	086-(277)5548	086-(276)1590	
支所	普及推進課(旧岡山地区)	〒703-8265	岡山市中区倉田436番地2	086-(277)5511	086-(276)5556	岡山市・玉野市・瀬戸内市・吉備中央町(旧加茂川町)
	東備支所	〒709-0451	和気郡和気町和気438番地10	0869-(92)0404	0869-(92)0506	備前市・赤磐市・和気町
	倉敷支所	〒710-0052	倉敷市美和1丁目13番33号	086-(430)1717	086-(430)1720	倉敷市・総社市・早島町
	井笠支所	〒714-1201	小田郡矢掛町矢掛2979番地1	0866-(83)2600	0866-(83)2650	笠岡市・井原市・浅口市・里庄町・矢掛町
	高梁支所	〒716-0045	高梁市中原町1420番地2	0866-(21)0350	0866-(22)3456	高梁市・吉備中央町(旧賀陽町)
	新見支所	〒718-0017	新見市西方423番地6	0867-(72)4455	0867-(72)4465	新見市
	真庭支所	〒717-0023	真庭市江川794番地1	0867-(44)5520	0867-(44)5528	真庭市・新庄村
	津山支所	〒708-1205	津山市新野東567番地	0868-(36)7730	0868-(36)6170	津山市(旧勝北町を除く)・鏡野町・久米南町・美咲町
	勝英支所	〒709-4316	勝田郡勝央町勝間田201番地	0868-(38)1240	0868-(38)1244	津山市(旧勝北町)・美作市・勝央町・奈義町・西粟倉村